



Instrução para Presidentes de Clube AL – 2024/2025



DLC-6



DLC-2

Distrito LC 6 – DG Ronald Tristão / DGE Elídio Yuquitochy Okano

Distrito LC 2 – DG Marcelo O. Patiri / DGE Christian Pereira de Camargo

Facilitador: PDG Nelson Mazarin

Distrito LC 3 – 03/JUNHO/2024



Após terminar o módulo de Presidente de clube estará apto a:

- Entender a estrutura de Lions Internacional para os clubes, dirigentes e o inter-relacionamento com os dirigentes do Distrito
- Estar ciente e cumprir as tarefas das responsabilidades do cargo
- Identificar os recursos de aprendizagem que estão disponíveis para auxiliá-lo e igualmente as equipes e assessores com as respectivas atribuições do cargo
- Reconhecer e saber encontrar as ferramentas de lideranças
- Apresentar os relatórios exigidos em tempo hábil



Declaração de Visão:



Ser o líder global em serviços comunitários e humanitários.

Declaração de Missão:



Empoderar os Lions Clubes, voluntários e parceiros para melhorar a saúde, o bem-estar, fortalecer as comunidades e apoiar os necessitados por meio de serviços humanitários e subsídios que impactem vidas em todo o mundo, promover a paz e a compreensão internacional.



Nossos propósitos

Organizar, fundar e supervisionar clubes de serviço a serem chamados de Lions Clubes.

Coordenar as atividades e padronizar a administração de Lions clubes.

Criar e fomentar um espírito de compreensão entre os povos da Terra.

Promover os princípios de bom governo e boa cidadania.

Interessar-se ativamente pelo bem-estar cívico, cultural, social e moral da comunidade.

Unir os clubes em laços de amizade, bom companheirismo e compreensão recíproca.

Proporcionar um fórum para discussão aberta de todas as questões de interesse público, excetuando-se os assuntos de política partidária e religião sectária, os quais não devem ser discutidos pelos associados do clube.

Incentivar as pessoas com mentalidade de serviço a servir suas comunidades sem recompensa financeira pessoal, estimular a eficiência e promover elevado padrão de ética no comércio, indústria, profissões, serviços públicos e na iniciativa privada.





Finalmente... Presidente!

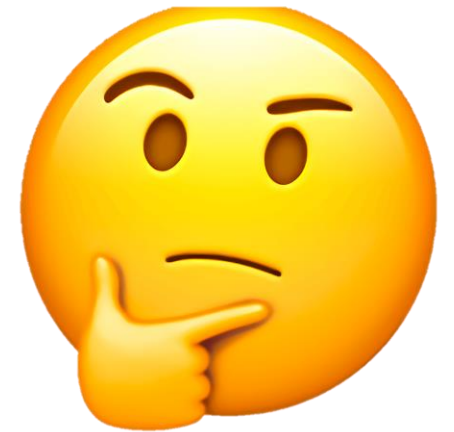


**Agora você
é o
Comandante!**



Quais são os seus propósitos?

- Rejuvenescer o Clube
- Ajudar a Comunidade
- Um novo projeto com a LCIF
- Reformar a Sede
- Festa de 50/60 anos
- Excelência de Clube



**O que
Deseja fazer?**



Seguir o modelo de Sucesso

- **Diretoria**
 - - Comissões
- **Treinamento**
 - - Desenvolvimento da Liderança
- **Planejamento e Estabelecer Metas**
 - - Serviços
 - - Associados
 - - Doações a LCIF
 - - Comunicações / Marketing
- **Começar a agir**

Saber e acompanhar o
Planejamento de cada cargo





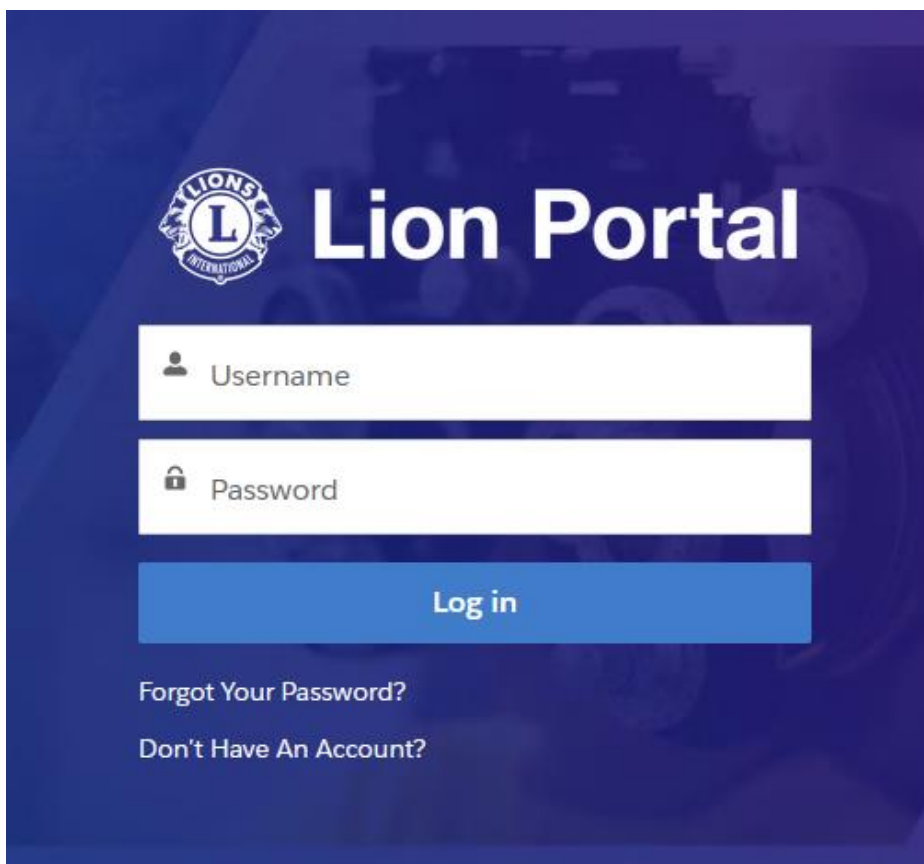
Que recursos você pode utilizar


- Presidente Imediato
- Equipe GAT - Clube
- Equipe GAT – Governadoria
- EPDL – Preparação de Dirigentes
- Centro Leonístico de Aprendizagem
- Site do Distrito LC-6 / LC-2



LION PORTAL

Que recursos você pode utilizar



 **Lion Portal**

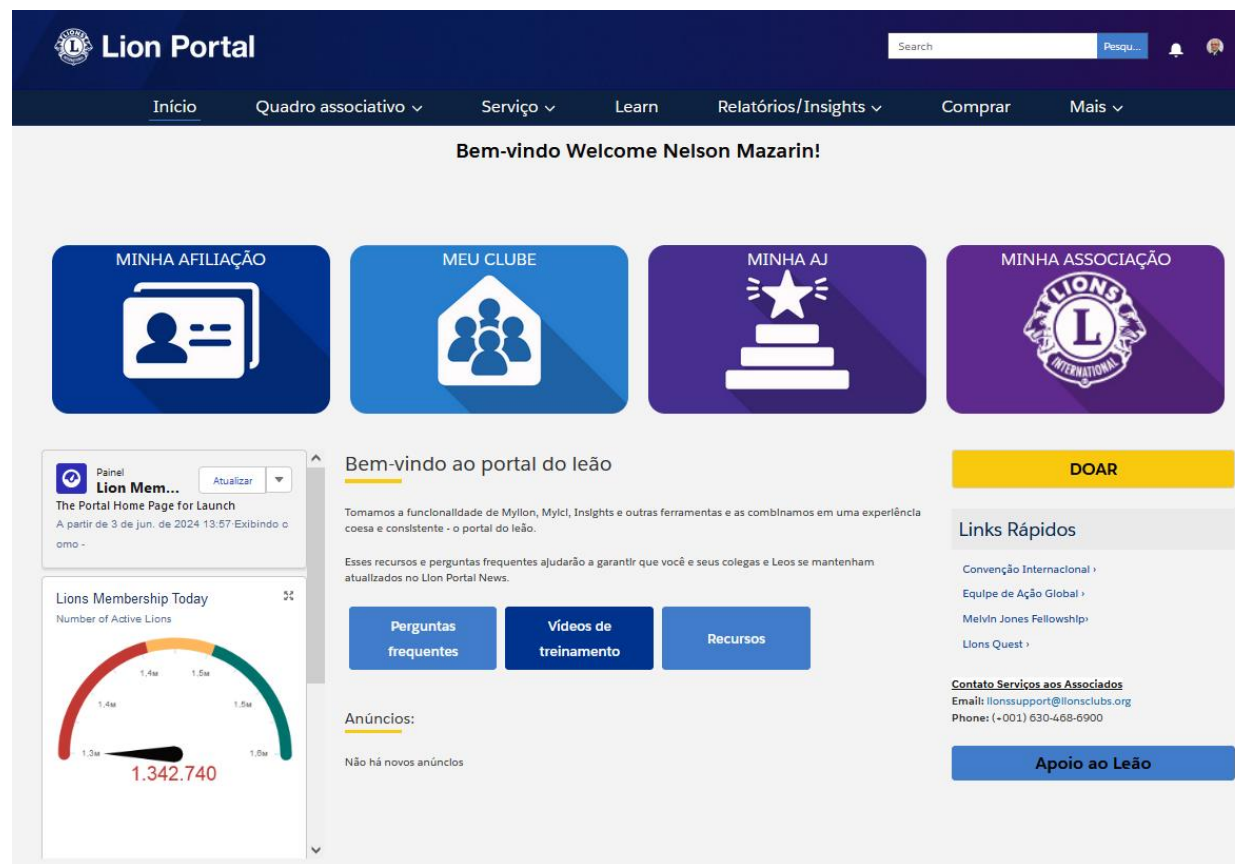
Username


Password

Log in

[Forgot Your Password?](#)

[Don't Have An Account?](#)



Lion Portal Search Pesqu... 

[Início](#) [Quadro associativo](#) [Serviço](#) [Learn](#) [Relatórios/Insights](#) [Comprar](#) [Mais](#)

Bem-vindo Welcome Nelson Mazarin!

MINHA AFILIAÇÃO **MEU CLUBE** **MINHA AJ** **MINHA ASSOCIAÇÃO**

Painel Lion Mem... Atualizar

The Portal Home Page for Launch
A partir de 3 de jun. de 2024 13:57 Exibindo o omo -

Lions Membership Today
Number of Active Lions

1.3e 1.4e 1.5e 1.6e

1.342.740

Bem-vindo ao portal do leão

Tomamos a funcionalidade de Myllon, Myclt, Insights e outras ferramentas e as combinamos em uma experiência coesa e consistente - o portal do leão.

Esses recursos e perguntas frequentes ajudarão a garantir que você e seus colegas e Leos se mantenham atualizados no Lion Portal News.

Perguntas frequentes **Vídeos de treinamento** **Recursos**

Anúncios:

Não há novos anúncios

DOAR

Links Rápidos

- [Convenção Internacional](#)
- [Equipe de Ação Global](#)
- [Melvin Jones Fellowship](#)
- [Lions Quest](#)

Contato Serviços aos Associados
Email: lionsupport@lionsclubs.org
Phone: (+001) 630-468-6900

Apoio ao Leão



LION PORTAL



Lion Portal

Search

Pesqu...



[Início](#)

[Quadro associativo](#) ▾

[Serviço](#) ▾

[Learn](#)

[Relatórios/Insights](#) ▾

[Comprar](#)

[Mais](#) ▾

Início

Quadro associativo ▾

Serviço ▾

Learn



Painel

Lion Mem...

Atualizar



The Portal Home Page for Launch

A partir de 3 de jun. de 2024 13:57 - Exibindo o como -

Lions Membership Today

Number of Active Lions



Bem-vindo ao portal do leão

Tomamos a funcionalidade de Myllon, Mylcl, Insights e outras ferramentas e as combinamos em uma experiência coesa e consistente - o portal do leão.

Esses recursos e perguntas frequentes ajudarão a garantir que você e seus colegas e Leos se mantenham atualizados no Lion Portal News.

[Perguntas frequentes](#)

[Vídeos de treinamento](#)

[Recursos](#)

[DOAR](#)

Links Rápidos

[Convenção Internacional](#) ›

[Equipe de Ação Global](#) ›

[Melvin Jones Fellowship](#) ›

[Lions Quest](#) ›

[Contato Serviços aos Associados](#)



Centro Leonístico de Aprendizagem

Lions Clubs International

Sup

Learn

Página inicial

Institutos internacionais

Institutos e treinamento locais

Relatórios

Aprender. Liderar. Crescer.

Treinamento online

- Fazer cursos online gratuitos
- Incentivar o crescimento pessoal
- Acessar ferramentas de liderança e comentários

Centro Leonístico de Aprendizagem

ACESSAR

Institutos internacionais

ACESSAR

Instituto de Preparação de São Paulo, State of São Paulo, Brazil

Oct. 18, 2024 - Oct. 20, 2024

Data final Jul. 5, 2024

Programa do Instrutor Buenos Aires, Argentina

Mar. 14, 2025 - Mar. 17, 2025

Data final Nov. 25, 2025



Centro Leonístico de Aprendizagem

lionslearningcenter.litmos.com/home/library

Lions Clubs International **Biblioteca de conteúdos**

Search content by title or description

Tipo de conteúdo: Percursos de aprendizagem | Tipo de conteúdo: Cursos

Ordenar: Predefinição | Redefinir filtros

Tipo de conteúdo

- Cursos
- Percursos de aprendizagem

Idiomas

Classificação

- ★★★★★ (58)
- ★★★★☆
- ★★★☆☆
- ★★☆☆☆
- ★☆☆☆☆

Favoritos

- Sim
- Não

Tem fórum de discussão

- Sim
- Não

Percurso de aprendizagem ★★★★★ (58)
Caminho de aprendizado do presidente de clube [PT]
Club President Learning Path [PT]

Percurso de aprendizagem ★★★★★ (5)
Caminho de Aprendizado do Presidente de Conselho [PT]
Council Chairperson Learning Path [PT]

Percurso de aprendizagem ★★★★★ (66)
Caminho de aprendizado do secretário de clube [PT]
Club Secretary Learning Path [PT]

Percurso de aprendizagem ★★★★★ (23)
Caminho de aprendizado do tesoureiro de clube [PT]
Club Treasurer Learning Path [PT]

Curso ★★★★★ (49)
Administração do Tempo [PT]
Pode ser um desafio controlar cada minuto do seu dia; no ent

Curso ★★★★★ (40)
Coaching [PT]
Este curso contém informações e recursos para ajudá-lo a tre

Curso ★★★★★ (14)

Curso ★★★★★ (51)

Curso ★★★★★ (10)

Cursos recomendados para o presidente de clube:

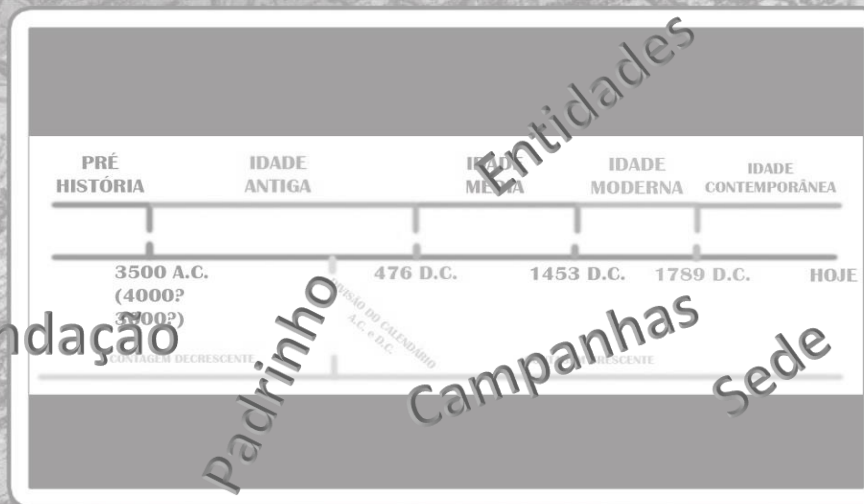
- Introdução à Liderança Leonística
- Como escrever a sua própria declaração de missão
- Estabelecimento de Metas
- Equipes Eficazes
- Gerenciamento de Reuniões
- Resolução de Conflitos
- Tomada de Decisão
- Como Delegar
- Gerenciamento da Mudança
- Oferecimento de Serviços Comunitários
- Motivação da Equipe
- Promovendo a Inovação



A história do seu clube

Conheça os fatos marcantes da história do seu clube.

Linha do Tempo





A história do seu clube



da Pressão Arterial
Mais uma ação do
Lions Clube Campinas "Carlos Gomes"



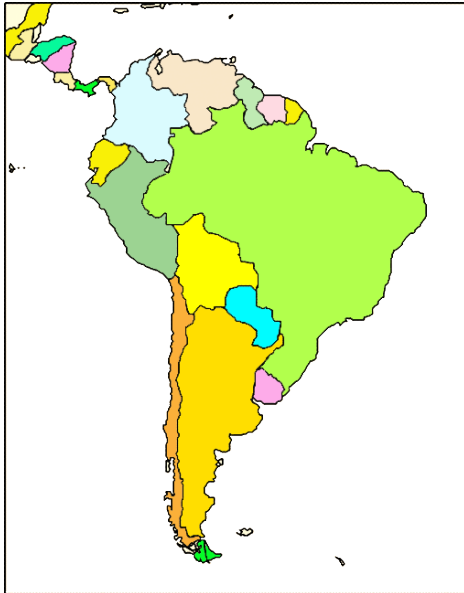
A história do seu clube



**Este é o espaço
pra você lembrar de que
deve procurar um
Leão experiente no seu
clube, para lhe contar as
histórias e tradições que
deram identidade ao clube.**



O LIONS no Brasil



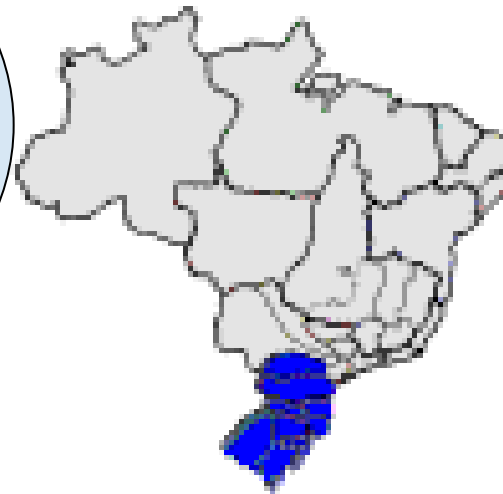
LA



LB



LC



LD

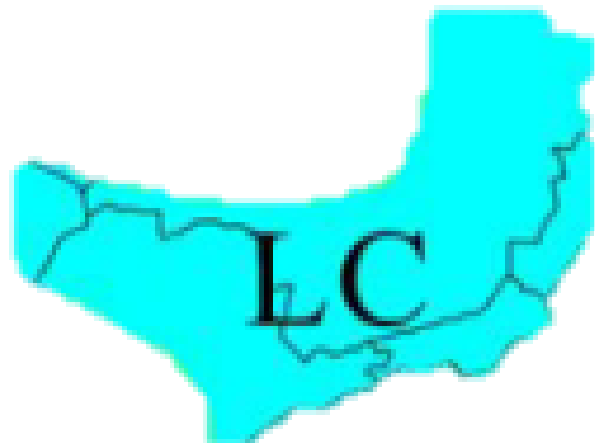


Distrito Múltiplo LC





Distrito Múltiplo LC



- GO
- MS
- SP
- MG
- RJ
- ES

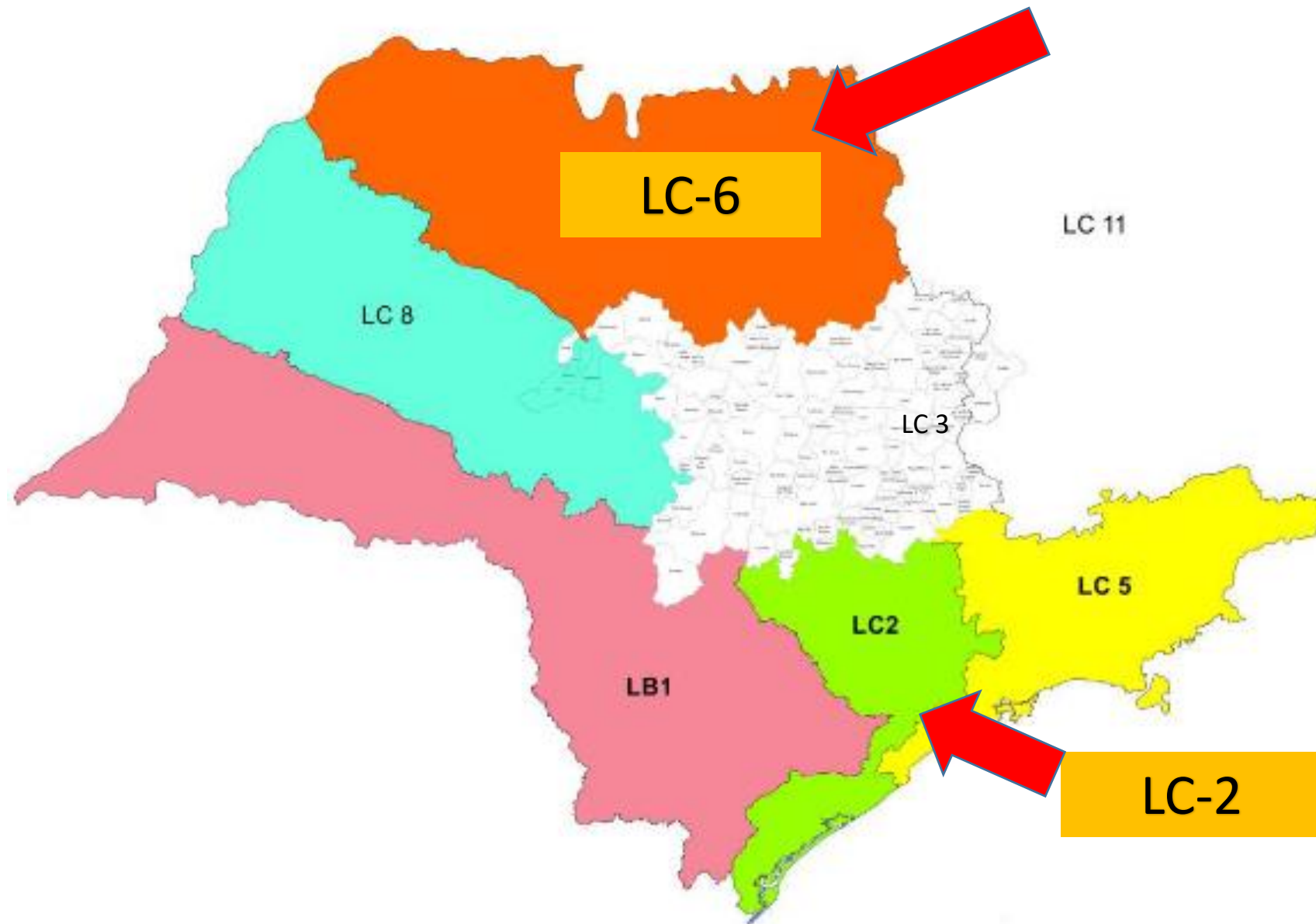
Associados: 10.613 Clubes: 468

- Distrito LC-1
- Distrito LC-2
- Distrito LC-3
- Distrito LC-4
- Distrito LC-5

- Distrito LC-6
- Distrito LC-8
- Distrito LC-11
- Distrito LC-12



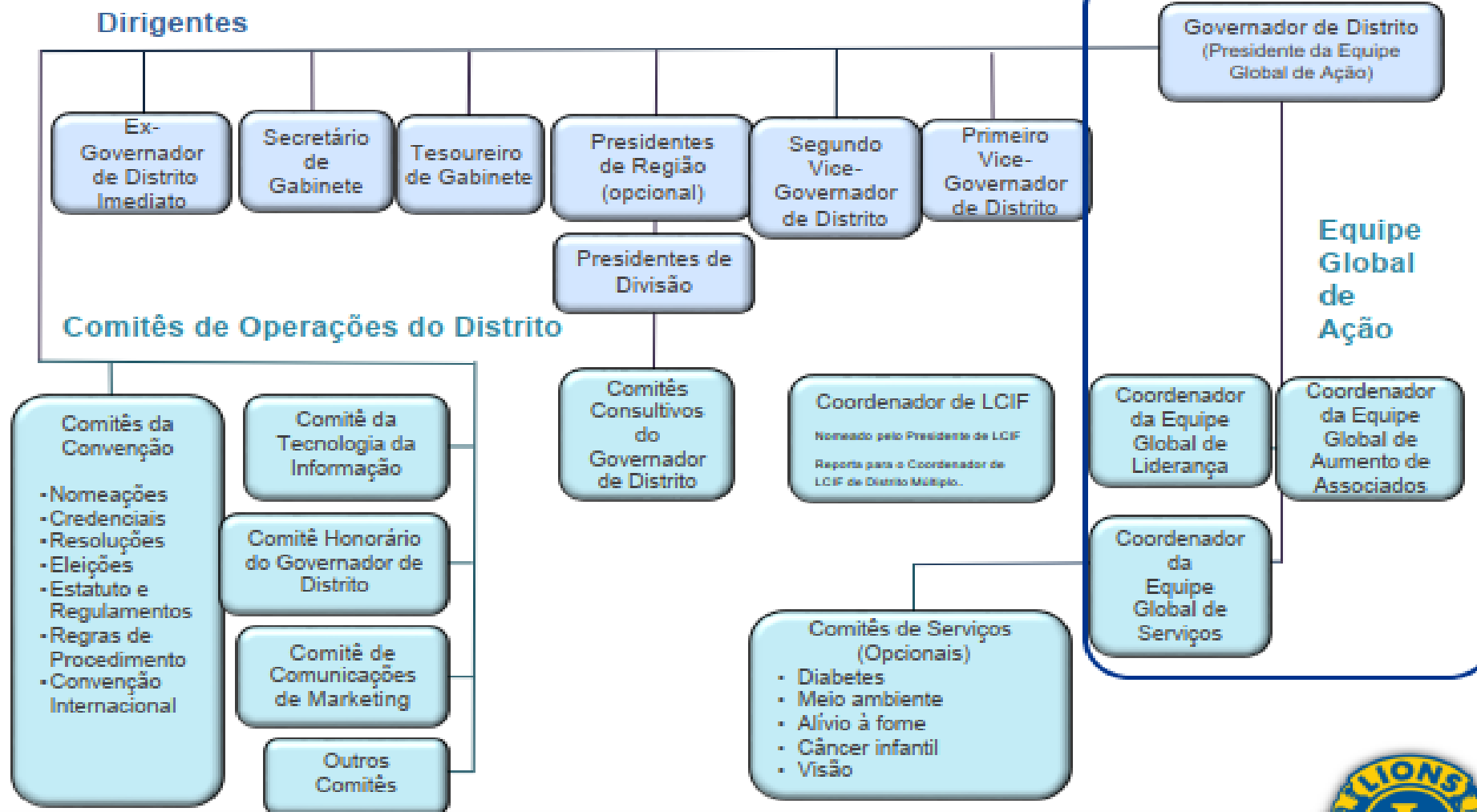
Localização dos Distritos





Organograma de Distrito

Estrutura do Gabinete de Distrito





Estrutura de um Distrito

- **Governador do Distrito**

- Governador Imediato
- 1º Vice-Governador
- 2º Vice-Governador
- Secretário
- Tesoureiro

**Coordenador
da LCIF**

- Presidente de Região
 - Presidente de Divisão

- Assessores

- Equipe GAT

- Coordenador GMA / GMT / GET - **Associados**
- Coordenador GLT - **Liderança**
- Coordenador GST - **Serviço**



Estrutura de um Distrito

- **Assessores Distritais**

- Convenções
- Comitê de Honra
- Informática
- Diabetes
- Meio ambiente
- Relações Internacionais
- LEO Clube
- Cartaz sobre a Paz

- Relações Públicas
- Comunic. Marketing
- Prog. Ativ. Leitura
- Ações da Visão
- Juventude
- Lions Quest
- GMT-GET-GLT-GST
- Projetos - LCIF
- Doações - LCIF



Estrutura da GAT

Área Jurisdicional III – DM-Distrito-Clube

Presidente e Vice-Presidente da Equipe Global de Ação

Líderes de Área Jurisdicional da GLT

Líderes de Área Jurisdicional da GMT

Líderes de Área Jurisdicional da GST

Vice-Líderes de Área Jurisdicional da GLT

Vice-Líderes de Área Jurisdicional da GMT

Vice-Líderes de Área Jurisdicional da GST

Líderes de Área da GLT

Líderes de Área da GMT

Líderes de Área da GST

Presidente da Equipe Global de Ação de Distrito Múltiplo (Presidente de Conselho)

Coordenador de Distrito Múltiplo da GLT

Coordenador de Distrito Múltiplo da GMT

Coordenador de Distrito Múltiplo da GST

Presidente da Equipe Global de Ação de Distrito (Governador de Distrito)

Coordenador de Distrito da GLT

Coordenador de Distrito da GMT

Coordenador de Distrito da GST

Presidente da Equipe Global de Ação de Clube (Presidente de Clube)

Primeiro Vice-Presidente/Assessor de Liderança da GLT

Assessor de Aumento de Associados da GMT

Assessor de Serviços da GST



Estrutura da GAT - LCIF

Área Jurisdicional III – DM-Distrito-Clube

Conselho de Curadores
de LCIF

Coordenador Geral da Campanha

Vice-Coordenador Geral da
Campanha

Ex-Presidentes Internacionais -
Embaixadores da Campanha

Comitês Especiais

Líderes de Área Jurisdicional
de LCIF
(Comitê Internacional)

Líderes de Área
de LCIF

Coordenador de Distrito Múltiplo
de LCIF

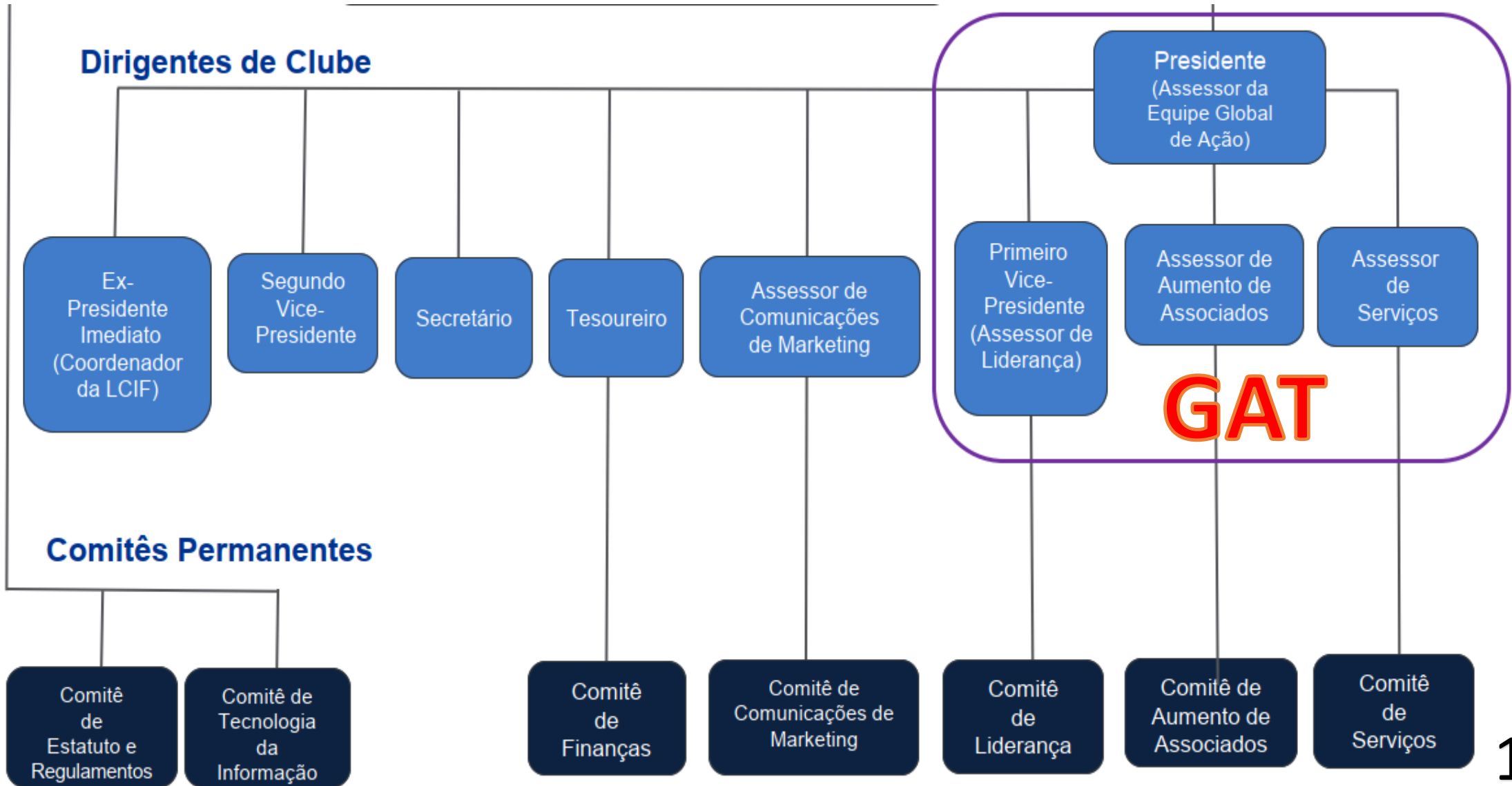
Coordenador de Distrito
de LCIF

Coordenador de Clube
de LCIF





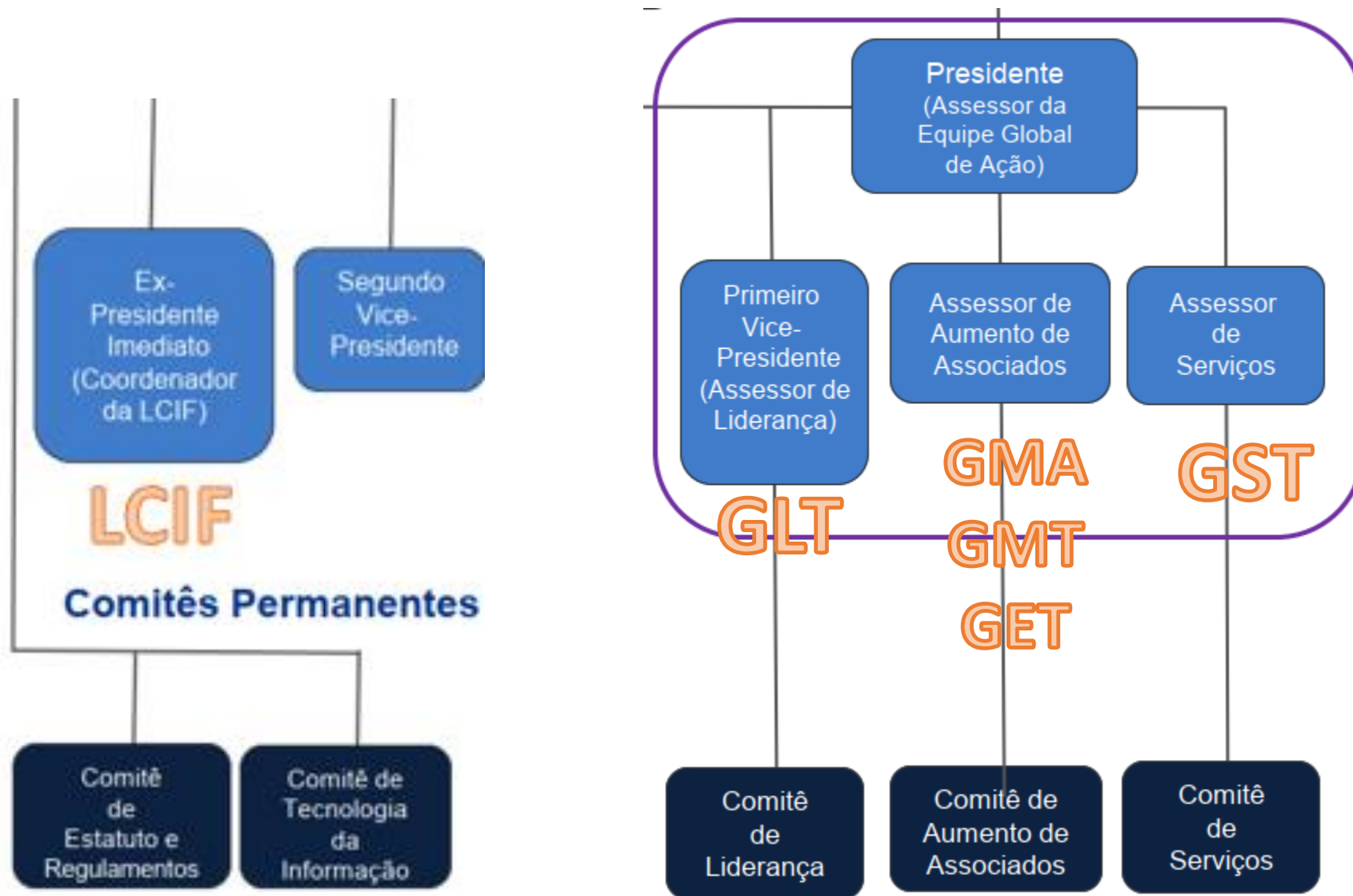
Organograma de clube





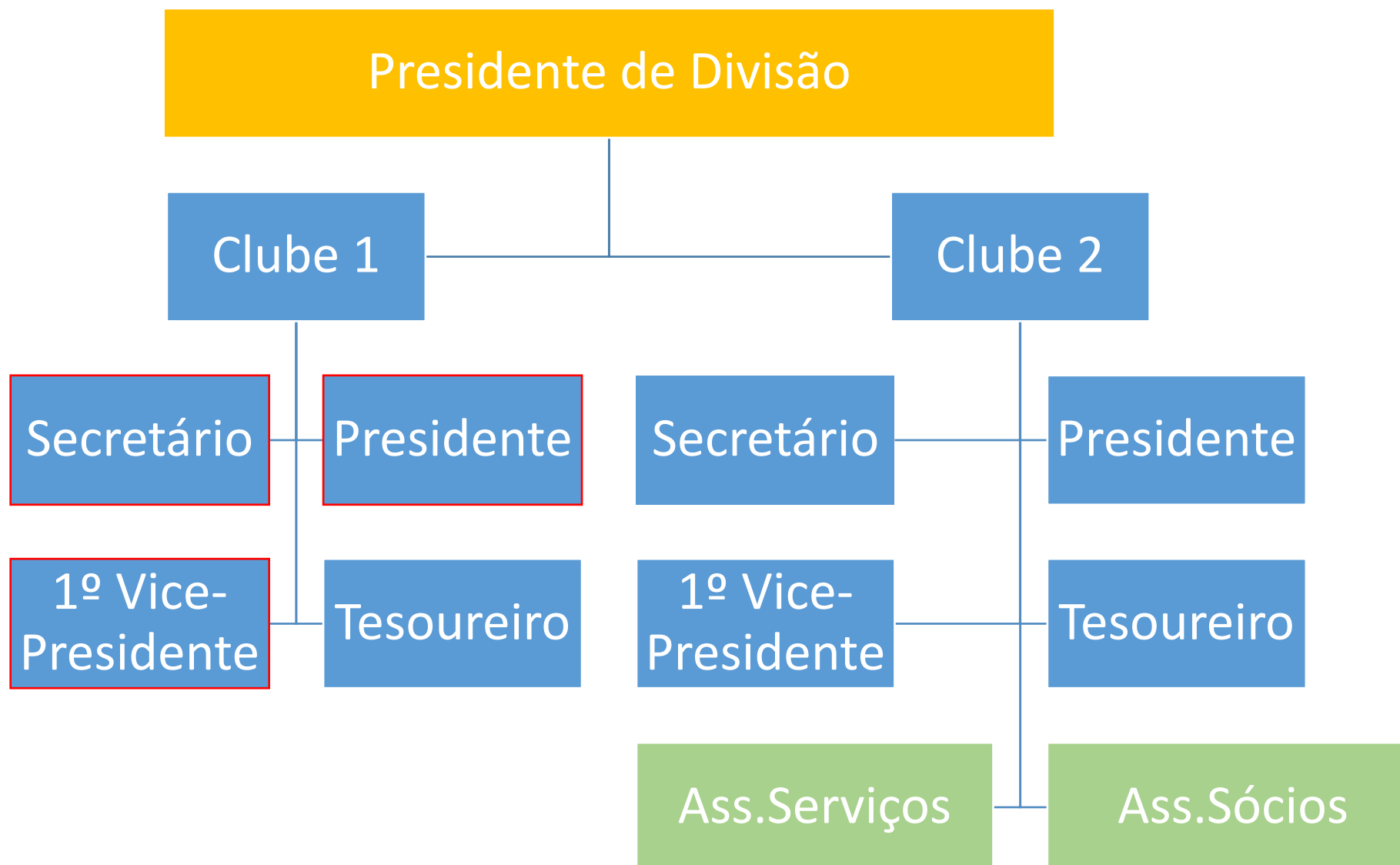
Organograma de clube

Organograma com os Dirigentes de um Clube de Lions





Comitê Consultivo do Governador





Comitês de clube

Comitês Administrativos

- Estatutos e Regulamentos
- Liderança e Orientação Leonística
- Informática (site/blog/redes sociais)
- Editor de boletins
- Comunicação e Marketing
- Sede Social
- Banco Ortopédico
- Banco de Alimentos

Os comitês acima são apenas sugestões.



Comitês de clube

Comitê de Atividades

- Serviços de Promoção Social
- Campanhas de Saúde (todas)
- Serviços com Crianças e Jovens
- Serviços ao Meio Ambiente
- Campanhas de arrecadação de Fundos
- Educação / Lions Quest
- Companheirismo
- LEO CLUBE

Os comitês acima são apenas sugestões.



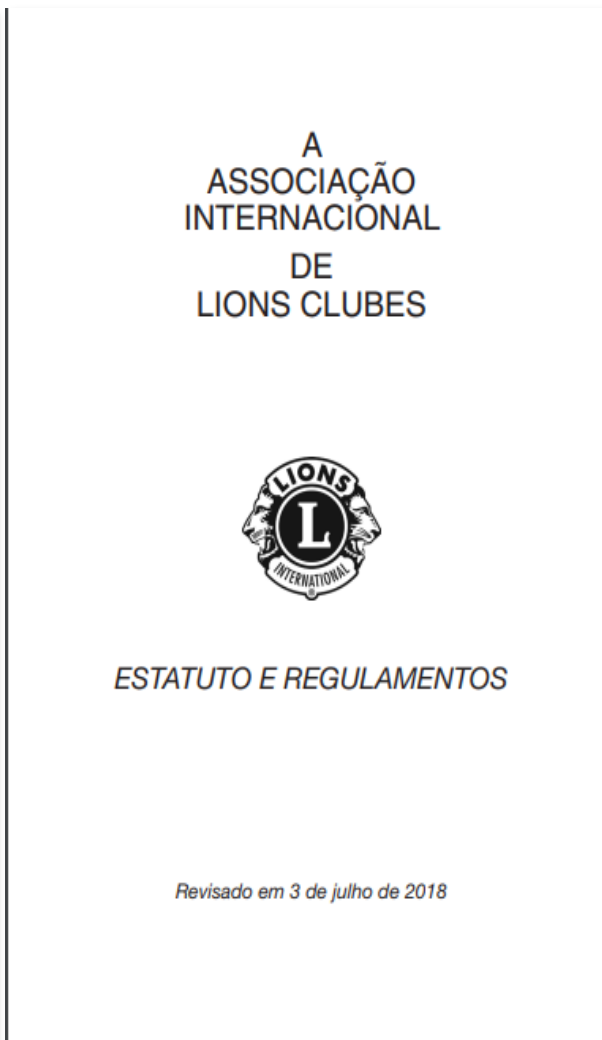
Responsabilidades do Presidente

- **Presidir todas as reuniões do clube e da diretoria**
- **Fazer a convocação para as reuniões ordinárias e extraordinárias da diretoria e do clube**
- **Nomear comitês permanentes e especiais para o clube**
- **Assegurar-se de que todas as eleições são devidamente convocadas, divulgadas e realizadas**
- **Cooperar como um membro ativo do comitê consultivo do governador de distrito para a divisão**



Você deve conhecer

Estatuto e Regulamentos de clube



ESTATUTO	
ARTIGO I – Nome	10
ARTIGO II – Propósitos	10
ARTIGO III – Quadro associativo	10
ARTIGO IV – Emblema, Cores, Slogan e Lema	
SEÇ. 1 – Emblema	11
SEÇ. 2 – Uso do Nome e do Emblema	11
SEÇ. 3 – Cores	11
SEÇ. 4 – Slogan	11
SEÇ. 5 – Lema	11
ARTIGO V – Dirigentes e Diretoria Internacional	
SEÇ. 1 – Dirigentes	11
SEÇ. 2 – Requisitos para afiliação e Status de delegado	11
SEÇ. 3 – Composição e eleição da Diretoria Internacional por Área Jurisdicional	12
SEÇ. 4 – Eleição, Mandato, Vagas	13
SEÇ. 5 – Poderes da Diretoria	15
SEÇ. 6 – Reuniões	15
SEÇ. 7 – Privilégio de voto	15
SEÇ. 8 – Remuneração	15
SEÇ. 9 – Afastamento	15
ARTIGO VI – Convenções Internacionais e Delegados	
SEÇ. 1 – Data e local	16
SEÇ. 2 – Direito a delegado	16
SEÇ. 3 – Voto dos delegados	17
SEÇ. 4 – Quórum	17
SEÇ. 5 – Voto por procuração	17
ARTIGO VII – Organizações Distritais	17
ARTIGO VIII – Clubes	
SEÇ. 1 – Fundação de Clubes	17
SEÇ. 2 – Elegibilidade para afiliação a clubes	18
ARTIGO IX – Emendas	
SEÇ. 1 – Procedimento para emendas	18
SEÇ. 2 – Aviso	18



As reuniões

Mensal:

- Reunião ordinária da diretoria
- Reuniões ordinárias do clube

Anualmente:

- Reunião de transição de dirigentes
- Aniversário de fundação do clube

Conforme necessário:

- Reuniões extraordinárias da diretora
- Reuniões extraordinárias do clube



As Reuniões

Período:

- Semanal - 4 vezes no mês
- Quinzenal – 2 vezes no mês

Reuniões:

- Ordinárias
- Festivas
- Extras





Preparação das reuniões

Com a ajuda do **secretário do clube** você deverá:

- Enviar aviso prévio sobre a data/horário das reuniões
- Selecionar um programa que traga benefícios para os associados do clube
- Preparar uma agenda bem planejada para ser distribuída antecipadamente
- Ter uma boa compreensão dos procedimentos parlamentares
- Certificar-se de que as instalações utilizadas são adequadas para os fins da reunião



Preparação das reuniões

Dicas para uma reunião de sucesso e interessante pra todos:

- **Comece a reunião dentro do horário.**
- **Siga os procedimentos acordados para conduzir os negócios.**
- **Torne a reunião justa para todos.**
- **Evite discussões religiosas ou políticas.**
- **Trate a todos com respeito e cordialidade.**



Acompanhamento

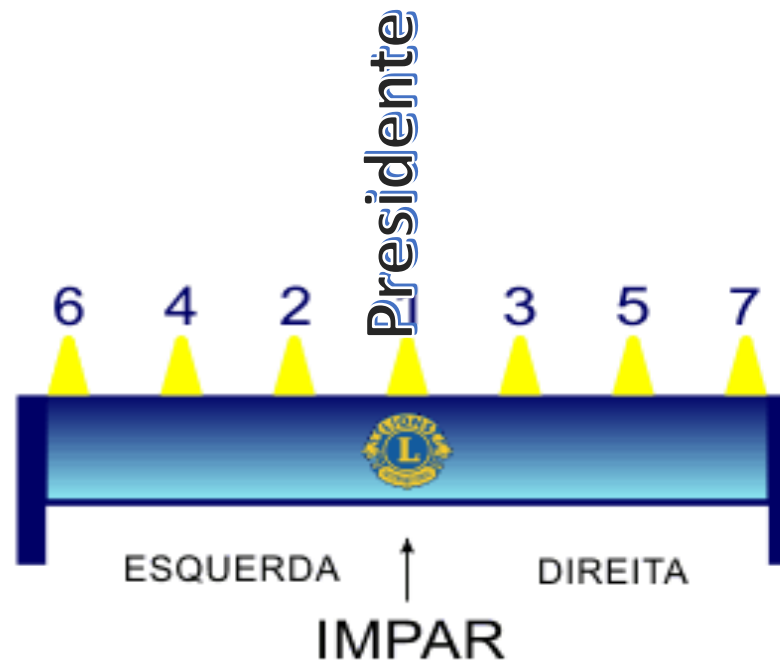
Com a ajuda e colaboração do secretário do clube:

- **Faça um acompanhamento dos itens da reunião que exigiram ação - ou faça um acompanhamento com aqueles que prometeram completar uma tarefa.**
- **Envie a ata da reunião e agenda para a próxima reunião.**
- **Reconheça e agradeça a todos que ofereceram assistência ao clube e/ou cumpriram os seus compromissos.**



Reuniões Interessantes

Cumpra o Protocolo Leonístico

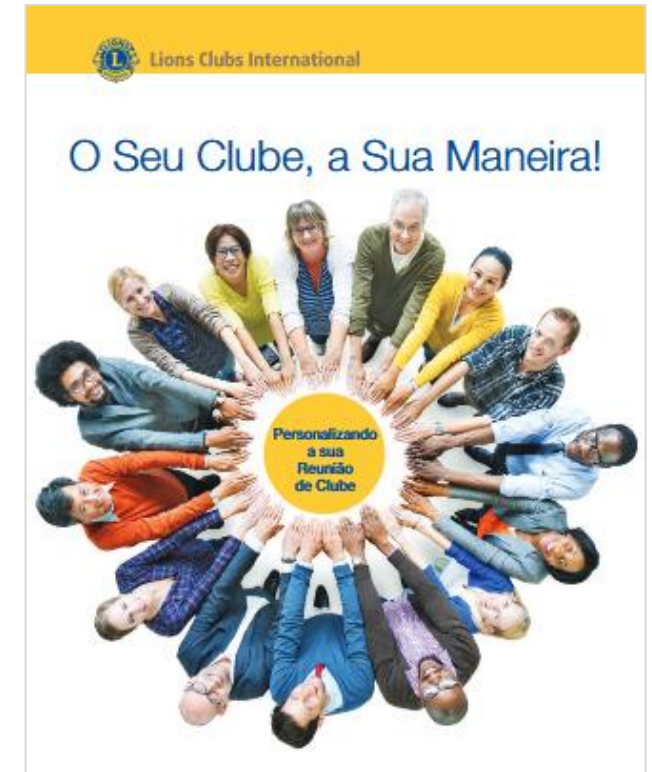
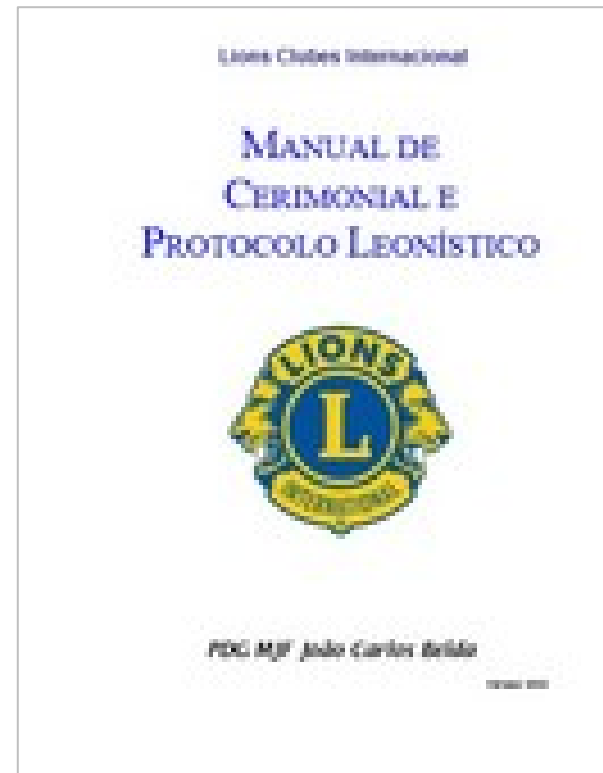


Assembléia



Reuniões Interessantes

Protocolo Leonístico





Modelo de reuniões

- Invocação à Deus
- Leitura do Código de Ética
- Leitura dos Propósitos de LCI
- Canto da 1ª Estrofe e Estribilho do Hino à Bandeira
- Pauta: Ordem do Dia (Convocação)
- Informes da Secretaria e da Tesouraria
- Instrução Leonística (5 a 10 minutos)
- Informes dos Comitês Administrativos
- Informes dos Comitês Atividades
- Jaula Aberta
- Encerramento

Tempo máximo: 1:30 horas



Comitês de Clube

Existem duas categorias de comitês.

1. Administrativo

2. de Atividades



Construindo o sucesso do Clube

Conhecendo melhor o seu clube

Avalie sobre os aspectos:

- 1. Operações do Clube**
- 2. Serviço**
- 3. Associados**
- 4. Liderança**





Construindo o sucesso do Clube

1 - Operações do Clube

- Reuniões eficazes
- Tomada de decisões
- Encontros animados
- Participação dos associados
- Financeiro
- Ética
- Formato das reuniões





Construindo o sucesso do Clube

2 – Serviço Prestado

- **Serviços relevantes**
- **Associados interessados**
- **Entusiasmo**
- **Melhorar o serviço**
- **Aceitação de novas ideias**
- **Projeto de destaque**
- **Engajamento dos novos associados**
- **Divulgação**





Construindo o sucesso do Clube

3 – Associados

- **Expansão do quadro associativo**
- **Diversidade**
- **Atenção com associados (satisfação)**
- **Boletim de atividades**
- **Mídia social / Divulgação**
- **Compartilhamento de ideias**
- **Cerimônias significativas**
- **Reconhecimento**
- **Programa de Conservação**





Construindo o sucesso do Clube

4 - Liderança

- Incentivo a liderança
- Liderança compartilhada
- Dirigentes preparados
- Participação nos eventos de liderança
- Renovação de Dirigentes
- Orientação pra novos associados
- Tutores de novas lideranças
- Motivação do grupo





Construindo o sucesso do Clube

ESTABELEECER METAS

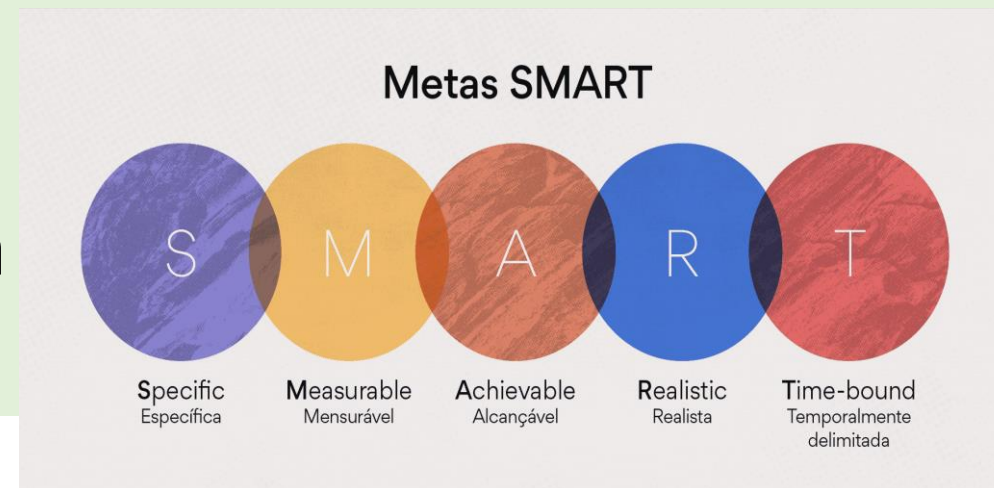
- **Metas SMART**

Com base nos resultados da avaliação componha as metas

Pré-requisito: Centro Leonístico de Aprendizagem

-> [Curso Estabelecer Metas](#)

- **Priorize por importância**
- **Avalie e refaça se não alcançada**





Construindo o sucesso do Clube

DESENVOLVER UM MODELO

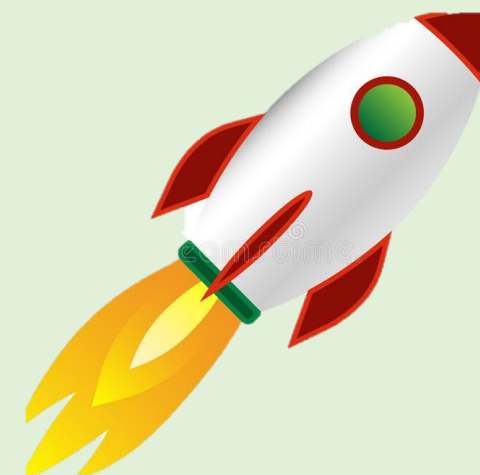
- **Etapas de um Clube mais forte**
Pré-requisito: Centro Leonístico de Aprendizagem
-> [Planilha do Processo de Planejamento](#)
- **Ações específicas**
Pré-requisito: Centro Leonístico de Aprendizagem
-> [Planilhas do Plano de Ação](#)



Construindo o sucesso do Clube

COLOCAR O PLANO EM AÇÃO

- **Coloque o plano em ação**
- **Lembre o papel de cada associado**
- **Sejam comprometidos**
- **Vida longa ao plano**
- **Revise, melhore, aperfeiçoe**





Construindo o sucesso do Clube

Formulário de Declaração de Metas

NOME: _____ Distrito: _____

Atividades de Serviço

Aumento do Quadro Associativo

Desenvolvimento da Liderança

Operações do Clube

MODELO PARA UM CLUBE MAIS FORTE - PLANILHA DO PROCESSO DE PLANEJAMENTO

Declaração de Meta

	Tarefas	Desafios/Obstáculos	Possíveis Soluções
1.			
2.			
3.			
4.			
5.			

	Recursos Necessários (Pessoas)	Recursos Necessários (Materiais)
1.		
2.		
3.		
4.		
5.		
6.		
7.		

MODELO PARA UM CLUBE MAIS FORTE - PLANILHA DO PLANO DE AÇÃO

O QUE? (Declaração de meta)

COMO? (Etapas de ação)	QUANDO? (Prazo para conclusão)	QUEM? (Pessoa(s) responsável(s) pela ação)	COMO VAMOS SABER? (como vamos saber que foram cumpridos)

Formulário:

METAS

PLANEJAMENTO

PLANO DE AÇÃO



Planejamento do Ano Leonístico

Basicamente:

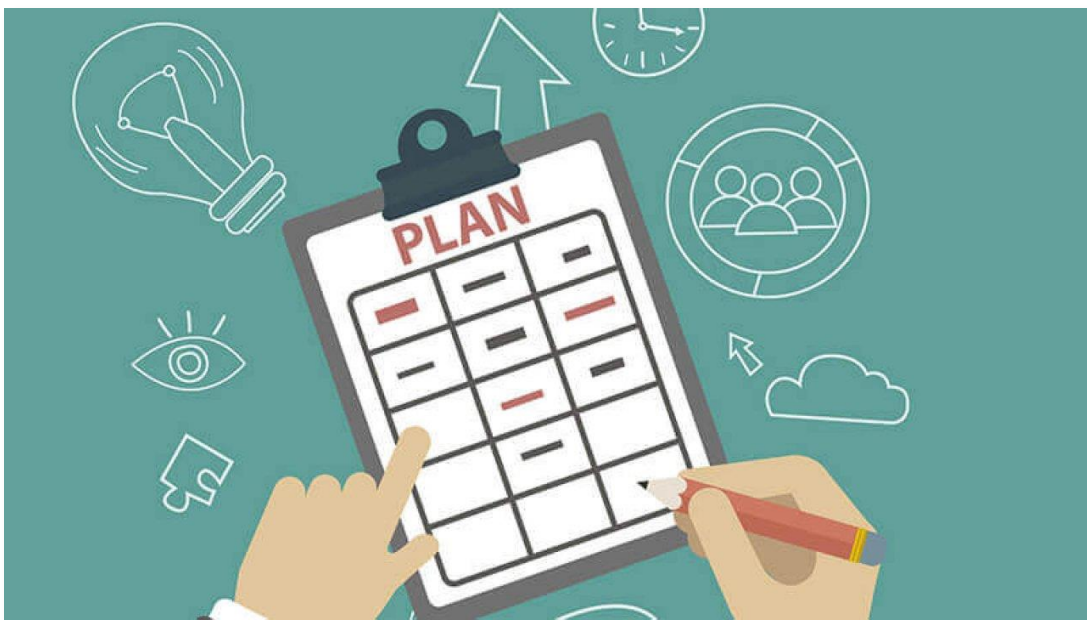
- **Melhorar** o que está bom,
- **Eliminar** o que está ruim e
- **Implementar** novas iniciativas





Planejamento do Ano Leonístico

**Com a união dos Companheiros,
devemos LIDERAR para atingir
os objetivos e cumprir cada meta.**





Planejamento do Ano Leonístico



Por que é importante?



- Falta de Liderança / Direção
- Falta de Projetos e Atividades
- Comunicação Ineficiente
- Abandono / Valorização dos Associados
- Fechamento do Clube



Planejamento do Ano Leonístico

Como Planejar?



- **Julho e janeiro**
- **No clube**
- **Amplo e exequível**
- **Atualização sempre!**



Planejamento do Ano Leonístico

O que planejar?



- **Datas Recorrentes**
- **Reuniões Administrativas**
- **Atividades de Serviço**
- **Atividades com Governadoria**
- **Atividades de Companheirismo**





Planejamento do Ano Leonístico



- **Datas Recorrentes**

Fundação / Carta Constitutiva

Encerramento / Transmissão de Posse

Posse da Nova Diretoria

Dia de Ação de Graças / Natal

Escolha do Cartaz da Paz

Prévia Eleitoral / Eleição no Clube



Planejamento do Ano Leonístico



- **Datas Recorrentes**

AGO – Mês dos Ex-Presidentes

SET – Mês das Domadoras

OUT – Mês do Aumento de Associados

DEZ – Mês da Confraternização Natalina

JAN – Mês dos Associados Fundadores

FEV – Mês dos Ex-Governadores Distritais



Planejamento do Ano Leonístico



- **Reuniões Administrativas**

2^{as} Terças-Feiras e 4^{as} Terças-Feiras

1^{as} Quartas-Feiras e 3^{as} Quartas-Feiras

Reunião de Finanças

Reunião de Prestação de Contas / Auditoria

Outras ... / Pendências ...



Planejamento do Ano Leonístico



- **Atividades de Serviço**

Campanha da Saúde / Meio-Ambiente
Campanha da Visão / Fome / Câncer Infantil
Bingo / Bazar Beneficente
Pizza / Lasanha / Bacalhoda / Polenta
Feira na Praça / Barraca da Festa Junina
LEO Clubes



Planejamento do Ano Leonístico



- **Atividades com Governadoria**

~~EDPL-2024~~

1ª, 2ª e 3ª Reunião Distrital

Convenção do Distrito e do DMLC

1ª, 2ª e 3ª R. Conselho Consultivo do Gov

Visita do Governador / Posse

Outros Treinamentos/ Fórum de Mulheres



Planejamento do Ano Leonístico



- **Atividades de Companheirismo**

Aniversários dos CCLL

Caminhada no final de semana

Festivas em outros Clubes / 50 / 60 anos

Churrascos com o Grupo

Viagens com o Grupo

Outras ...



Planejamento do Ano Leonístico

**PLANEJAMENTO
BEM FEITO E EXECUTADO
POR TODOS!**

ESTA É A RECEITA DO SUCESSO!



Planejamento - Tesoureiro

Compete ao Presidente determinar com o Tesoureiro:

Os valores
de mensalidades,
taxas, etc





Quanto custa?



POR ASSOCIADO(A)

Taxa Semestral

LIONS CLUBS INTERNATIONAL

- **Titular – US\$ 24,00 - (Jan-Jul)**
- **ou**
- **Familiar – US\$ 12,00**

**Pagamento:
Janeiro e Julho**



Quanto custa?



POR ASSOCIADO(A)

Taxa Semestral

DISTRITO – AL 2024/2025

- **Titular – R\$ xx,xx – (Jan/Jul)**
- **e/ou**
- **Familiar – R\$ xx,xx**

**Pagamento:
Janeiro e Julho**



Quanto custa?



POR ASSOCIADO(A)

**Cada clube deve decidir
com seus associados
um valor para as mensalidades.**



Mensalidade por Associado:
(de R\$ 70,00 a R\$ 150,00)



Transparência

- **Fundo Administrativo**



- Originado nas Quotas dos Associados
- Destino: Quitar as despesas e operações do clube

- **Fundo Atividades**



- Originado de ações do clube com o público
- Destino: Atender as necessidades comunitárias



Planejamento - Secretário

Compete ao Presidente acompanhar o Secretário:

- Reportar Serviços
 - MyLion
- Reportar Associados
 - MyLCI
- Frequência 100%
- Controle das Atividades (Planilhas)
- Concurso de Eficiência de Clube
- Convites / Certificados
- Correspondências
- Administrador de Clube (Tarefas)
- Informe da Diretoria do Novo Ano Leonístico

Dia 09/11/2020
Facilitador: CL Rodrigo Lavieri

CÂNCER INFANTIL
Nos serviços para apoiar e apoiar afetados pelo câncer infantil e melhorar a qualidade de vida.

ITEM	QUANTIDADE	UNIDADE	PERSONAS ATENDIDAS
Dois, bonês, chapéus e lençóis	1	unidade	7
Brinquedos, livros	1	unidade	5
Micronutrientes	1	unidade	1
Suplementos	1	unidade	1
Galiteira	1	unidade	2
Doador medula óssea	1	unidade	1
Prótese	1	unidade	1
Almofada coração	1	unidade	1
Plaquetas	1	unidade	7
Doação de sangue	1	bolha	4

Dia 10/11/2020
Facilitador: 1ºVDG Glauber Gomes

MEIO AMBIENTE
Nos serviços para promover e melhorar de forma sustentável e socialmente responsável o bem-estar do clube e comunidade.

ITEM	QUANTIDADE	UNIDADE	PERSONAS ATENDIDAS
Atendimento de serviços de manutenção	200	hora	1
Atendimento de serviços de manutenção	200	hora	1
Atendimento temporário de serviços	100	hora	1
Doação de roupas	1	unidade	1
Doação de roupas (20 peças)	1	unidade	20
Doação de roupas (20 peças)	1	unidade	100
Doação de roupas (20 peças)	1	unidade	100
Doação de roupas (20 peças)	1	unidade	100
Doação de roupas (20 peças)	1	unidade	100
Doação de roupas (20 peças)	1	unidade	100
Doação de roupas (20 peças)	1	unidade	100
Doação de roupas (20 peças)	1	unidade	100
Doação de roupas (20 peças)	1	unidade	100

Dia 11/11/2020
Facilitadores: CL Rodrigo Lavieri
2ºVDG Alexandre Mendes

VISÃO
Nos serviços para ajudar a melhorar a qualidade e a qualidade de vida das pessoas que estão cegas e são portadoras de deficiência visual.

ITEM	QUANTIDADE	UNIDADE	PERSONAS ATENDIDAS
Companhia de viagem comunitária de oftalmologista	1	unidade	1
Doação de óculos armação com lentes (por unidade)	1	unidade	1
Doação de óculos sem armação (por unidade)	1	unidade	1

DIABETES
Nos serviços para reduzir a prevalência do diabetes e melhorar a qualidade de vida daqueles diagnosticados.

ITEM	QUANTIDADE	UNIDADE	PERSONAS ATENDIDAS
Assistência ao diabetes	1	unidade	1
Auxílio do pé diabético	1	unidade	1
Doação de sapatos	100	par	100
Evento atrevido (evento esportivo)	1	evento	1

Dia 12/11/2020
Facilitadora: CaL Karina Rodrigues

ALÍVIO À FOME
Nos serviços para garantir que todos os membros da comunidade tenham acesso à alimentos saudáveis.

ITEM	QUANTIDADE	UNIDADE	PERSONAS ATENDIDAS
Cesta básica de natal	1	unidade	8
Crema de leite	1	caixa	8
Doce (bolos, pães, doces)	1	kg	4
Edulcorante de leite	1	kg	20
Farinha de mandioca (amido)	1	kg	20
Farinha de milho	1	kg	50
Farinha de trigo	1	kg	20
Folha de alface	1	kg	20
Frango	1	kg	4
Frango inteiro	1	unidade	1
Foras e legumes	1	kg	8

Dia 13/11/2020
Facilitadores: CaL Karina Rodrigues
CL Rodrigo Lavieri





Planejamento - Secretário

Categoria de associado

Ativo	Quotas			Cargo Distr.ou Intern.	Privilégio de Voto	Delegado Conv. Distr.ou Intern.
	Clube	Distr.	Intern.			
Ativo	Sim	Sim	Sim	Sim	Sim	Sim
Afilhado	Sim	Sim	Sim	Não	Assuntos do clube apenas	Não
Temporário*	Sim	Não	Não	Não	Assuntos do clube apenas	Não
Honorário	Não	O clube paga	O clube paga	Não	Não	Não
Vitalício	Sim	Sim	Uma vez US\$650	Sim	Sim	Sim
Forâneo	Sim	Sim	Sim	Não	Assuntos do clube apenas	Não
Privilegiado	Sim	Sim	Sim	Não		



Planejamento - Secretário

Unidade Familiar



1. Titular – 100%
2. Cônjuge – 50%
3. Filho ou Filha – 50%
4. Pai ou Mãe – 50%
5. Irmão ou Irmã – 50%

**Para cada integrante da família, até no máximo 4, terá um desconto de 50% nas taxas Internacional e Distrital.
Todos devem morar no mesmo endereço.**



Planejamento - Secretário

Prêmios e Reconhecimento



- Chave por aumento de associados
- Chevrons
- Reconhecimento ao Padrinho
- Prêmio de Extensão
- Outros do clube/Distrito



As eleições ordinárias

O Dirigente é eleito por 1 ano

Em março é nomeada um Comitê para discutir e selecionar os candidatos aos vários cargos de Diretoria.

Em abril ou maio realizem a eleição do PRESIDENTE DO CLUBE.

Os Dirigentes são nomeados para seus cargos.





Planejamento - GST



Compete ao Presidente acompanhar o GST:

- Guia de Capacitação de Recursos
- A Jornada de Serviços de LCI
- Avaliação das Necessidades Comunitárias
- Reportar Serviços
 - MyLion
- Controle das Atividades (Planilhas)
- Concurso de Eficiência de Clube
- Administrador de Clube (Tarefas)

Dia 09/11/2020
Facilitador: CL Rodrigo Lavieri

CÂNCER INFANTIL
Nos serviços para ajudar a superar a doença por câncer infantil e melhorar a prevenção

ITEM	QUANTIDADE	UNIDADE	PESSOAS ATENDIDAS
Dois, bonês, chapéus e lençóis	1	unidade	7
Brinquedos, livros	1	unidade	5
Micronutrientes	1	unidade	1
Colatina	1	unidade	2
Doador medula óssea	1	unidade	1
Prótese	1	unidade	1
Alimentação coração	1	unidade	1
Plaquetas	1	unidade	7
Doação de sangue	1	bolso	4

Dia 10/11/2020
Facilitador: 1ºVDG Glauber Gomes

MEIO AMBIENTE
Nos serviços para promover e realizar de forma sustentável e socialmente responsável o trabalho do clube ao comunidade

ITEM	QUANTIDADE	UNIDADE	PESSOAS ATENDIDAS
Atendimento de serviços de manutenção	200	hora	1
Atendimento área de terra	100	hora	1
Atendimento temporária piscinas	100	hora	1
Cesta de pratos e talheres	1	kg	1
Doação de roupas	1	unidade	1
Doação de livros (20 livros)	1	unidade	20
Doação de livros (20 livros)	1	unidade	100
Doação de roupas (20 livros)	1	unidade	200
Limpeza e manutenção área, via pública	1	unidade	1
Limpeza e manutenção área	1	unidade	10
Limpeza e manutenção piscinas	1	unidade	10

Dia 11/11/2020
Facilitadores: CL Rodrigo Lavieri
2ºVDG Alexandre Mendes

VISÃO
Nos serviços para atuar a regulação visual e aprimorar a qualidade de vida das pessoas que estão cegas e são portadoras de deficiência visual

ITEM	QUANTIDADE	UNIDADE	PESSOAS ATENDIDAS
Compreensão de brigada comunitária de oftalmologia	1	unidade	1
Doação de óculos armação com lentes (por unidade)	1	unidade	1
Doação de óculos sem armação (por unidade)	1	unidade	1

DIABETES
Nos serviços para reduzir a prevalência do diabetes e melhorar a qualidade de vida daqueles diagnosticados

ITEM	QUANTIDADE	UNIDADE	PESSOAS ATENDIDAS
Assistência ao diabetes	1	unidade	1
Auxílio do pé diabético	1	unidade	1
Doação estripantes	100	ml	100
Evento atreves (evento esporádico)	1	unidade	1

Dia 12/11/2020
Facilitadora: CaL Karina Rodrigues

ALÍVIO À FOME
Nos serviços para garantir que todos os membros da comunidade tenham acesso a alimentos saudáveis

ITEM	QUANTIDADE	UNIDADE	PESSOAS ATENDIDAS
Cesta básica de natal	1	unidade	8
Creme de leite	1	kg	8
Doce (bolos, pães, doces)	1	kg	4
Escalímetros de bronze	1	kg	20
Farinha de mandioca (milho verde)	1	kg	20
Farinha de milho	1	kg	20
Farinha de trigo	1	kg	20
Fajã de farinha de milho	1	kg	20
Frango	1	kg	4
Frango inteiro	1	unidade	1
Foras e legumes	1	kg	8

Dia 13/11/2020
Facilitadores: CaL Karina Rodrigues
CL Rodrigo Lavieri

Reportar em MyLion



Site: <https://dmlc.org.br>



Planejamento - GST

Nossas causas globais



Diabetes



Meio ambiente



Ajuda
Humanitária



Visão



Câncer Infantil



Juventude



Fome



Socorro às
Vítimas de
Catástrofes



Planejamento - GST



Tipo de arquivo pdf Tamanho 0.41

Páginas 8

Última atualização 19 de Agosto de 2020

Strides pelo Diabetes

Um evento comunitário de muita exposição ao qual a família é bem-vinda que promove a conscientização acerca do diabetes e a importância de uma vida saudável por meio de



Tipo de arquivo pdf Tamanho 0.37

Páginas 8

Última atualização 13 de Agosto de 2020

Exames de visão para crianças

Um evento de exames de visão para crianças de escolas primárias ou secundárias locais que identificam aqueles que possam ter problemas de visão que afetem



Tipo de arquivo pdf Tamanho 0.41

Páginas 8

Última atualização 13 de Agosto de 2020

Serviço de alimentação direta

Um evento de serviço de alimentação que fornece alimentos nutritivos diretamente aos membros necessitados da comunidade.



Tipo de arquivo pdf Tamanho 0.41

Páginas 7

Última atualização 13 de Agosto de 2020

Plantio de árvores

Um evento voltado à melhoria da comunidade por meio do plantio de brotos e mudas de árvores que se adequem ao local



Tipo de arquivo pdf Tamanho 0.49

Páginas 8

Última atualização 13 de Agosto de 2020

Grupo de apoio ao Câncer Infantil

Um grupo contínuo de apoio mensal para pais/tutores de crianças afetadas pelo câncer infantil voltado a proporcionar socialização entre colegas, estratégias de ensino e para enfrentar a situação em u...



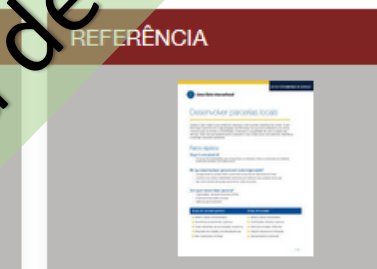
Tipo de arquivo pdf Tamanho 2.73

Páginas 8

Última atualização 13 de Agosto de 2020

Guia de Avaliação das Necessidades Comunitárias para Novos Clubes ...

Uma Avaliação das Necessidades Comunitárias e de Clubes que ajuda os clubes a aplicarem os seus pontos fortes e motivações específicas às necessidades e oportunidades da comunidade local



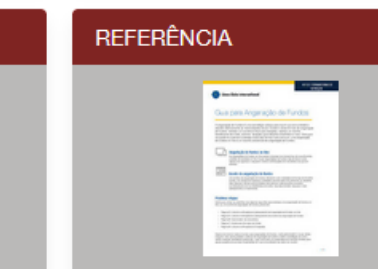
Tipo de arquivo pdf Tamanho 0.26

Páginas 4

Última atualização 13 de Agosto de 2020

Como desenvolver parcerias locais

Este guia prático ajuda os clubes a avaliar seus pontos fortes, identificar suas necessidades e se conectar com organizações afins na comunidade para possíveis parcerias.



Tipo de arquivo pdf Tamanho 0.42

Páginas 8

Última atualização 13 de Agosto de 2020

Guia para angariação de recursos

Uma ferramenta interativa que ajuda os clubes através do processo de planejamento de uma angariação de recursos on-line ou em um evento

A Jornada de Serviços



Planejamento – Assessor de Aumento de Associados e GMT



Compete ao Presidente acompanhar:

- Plano de Conservação e Valorização de Associados
- Jovialização de associados e/ou LEO CLUBE
- Extensão de Clubes
- Fidelização dos Associados
- Nível de Satisfação do Associado
- Simplesmente Convide

Comece pelo seus amigos, depois parentes e também no seu bairro

Abordagem Global do Quadro Associativo para Clubes

Parabéns por dar o primeiro passo para levar o seu clube a uma nova direção dinâmica usando a Abordagem Global do Quadro Associativo. Este não é um novo programa, mas um processo para ajudar você a descobrir novos talentos, enfrentar os desafios do seu clube e desenvolver novas estratégias. O processo foi elaborado não apenas para desenvolver o seu clube ... mas para inspirar novas ideias, envolver verdadeiramente o seu quadro associativo (melhorando a conservação) e capacitar os líderes atuais e potenciais do clube para liderar.

Criar uma Equipe



Criar uma Visão



Criar um Plano



Criar Sucesso



Planejamento – Assessor de Aumento de Associados e GMT



ACOLHIMENTO DO ASSOCIADO





Planejamento – Assessor de Aumento de Associados e GMT



Programa de Conservação de Associados

- 1) Escala para apresentações de Instrução Leonística**
- 2) Apresentação de Trabalhos Temáticos**
- 3) Troféu Amizade nas residências**
- 4) Noite do Amigo de Lions**
- 5) Ciclo de Palestras no Clube**



Planejamento – Assessor de Aumento de Associados e GMT



Programa de Conservação de Associados

- 6) Homenagens e reconhecimento (associados)**
- 7) Datas comemorativas / Adv, Med, Prof., Ação de Graças**
- 8) Aulas de dança de salão**
- 9) Viagens e excursões com o grupo**
- 10) Comitativa de visitação a outro Clube**



Planejamento – Assessor de Aumento de Associados e GMT



Programa de Conservação de Associados

- 11) Discussão de um novo Projeto / Oportunidades**
- 12) Cursos de Oratória**
- 13) Carona para o Lions, BI-BI.**
- 14) Dia da Troca de Cargos da Diretoria**
- 15) Dia do “Show da Prata da Casa”**



Planejamento – Assessor de Aumento de Associados e GMT



Programa de Conservação de Associados

- 16) O avental vai para ...**
- 17) Visita ao Associado doente**
- 18) Boletim do Clube / Mens/Bim/Tri**
- 19) Crie uma brinquedoteca no Clube**



Planejamento – GLT



Compete ao Presidente acompanhar o GLT:

Oportunidade de treinamento e desenvolvimento da liderança dos Leões.

- Institutos de Liderança de Leões Emergentes
- Institutos Avançados de Liderança Leonística
- Instituto de Preparação de Instrutores
- Institutos Regionais de Liderança Leonística
- Seminário de Governadores de Distrito Eleitos
- Webinars
- Centro Leonístico de Aprendizagem



RLLI-2025

ELLI-2025



Planejamento - LCIF

Compete ao Presidente acompanhar:

FUNDAÇÃO DE LIONS CLUBS INTERNATIONAL

SOLICITAÇÃO DE
SUBSÍDIO PADRÃO



CAMPAIGN | 100
100
LCIF • EMPOWERING SERVICE™



Lions Clubs International
FOUNDATION

PROJETOS QUE SE QUALIFICAM

- ✓ Estão voltados para necessidades humanitárias importantes
- ✓ Apóiam esforços demasiadamente grandes para serem levados a cabo somente pelo distrito
- ✓ Propiciam benefícios duradouros
- ✓ Atende uma grande população ou região
- ✓ Envolvem a participação direta dos Leões
- ✓ Identificam os Leões estreitamente com o projeto
- ✓ Levantam fundos expressivos através dos Lions clubes locais
- ✓ Projetos típicos poderão incluir:
 - Expansão de casas de repouso
 - Equipamento para unidades móveis de saúde
 - Treinamento profissionalizante para deficientes
 - Reforma de clínicas



Planejamento - LCIF



Recursos para requerentes

Recursos para beneficiários

Subsídios Equiparados

Subsídios para o Impacto de Distritos e Clubes junto à Comunidade

Subsídios para o Diabetes

Subsídios do SightFirst

Subsídios para a Fome

Subsídios para o Câncer Infantil

Subsídios para Socorro após Catástrofes

Subsídios para o Serviço dos Leos

Subsídios do Lions Quest

Acesso ao site: <https://www.lionsclubs.org/pt/lcif-grants-toolkit>



Planejamento – Diretor Social

Compete ao Presidente acompanhar:

Associados Ativos

Associados Ativos



Agenda Social no Clube

Cal I

Convite

Os associados do Lions Clube Campinas “Carlos Gomes” na pessoa da Presidente CaL Neuza de Castro Luz, tem a satisfação de convidá-lo(a) para a Assembléia Festiva onde o Clube, receberá em visita oficial, o Governador do Distrito LC-3 CL Sérgio Luiz Magri e CaL Rosana, também neste momento tão especial, haverá a cerimônia de posse de novas associadas. Para o maior brilhantismo deste evento contamos com sua(s) presença(s) a qual antecipamos nossos agradecimentos.

Data: 25 / Setembro / 2021 - Sábado
Horário: 12h00

Inclui: Aperitivos, Almoço, Bebidas e Sobremesa

Adesão por pessoa: R\$ 50,00

Caro(s) Convidado(s)
Por favor confirme(m) antecipadamente a(a)s presença(s) com a CaL Neuza, telefone: (19) 99791-5112 ou PDG Walter Aggio Filho, telefone (19) 99217-3942

Local: Sede Social do Lions Clube Campinas “Carlos Gomes”
Av Nestor Castanheira, 80 - Parque Itália - Campinas (SP)
Próximo ao SENAI de Campinas






MJF CL Nelson Mazarin (18/05)
Empresário
Fones: 2121-7411 R - 3252-0079 C - 99649-0247 Cel
E-mail: paula_reginamazarin@hotmail.com

(03)

9763-3088 Cel

(17/02)

153-1325 Cel

Convite

O Lions Clube Guarapari tem o prazer de convidar para a Assembléia Festiva de Visita Oficial do Governador CL DG Hélio José Sussai e a CaL Denice Covre Sussai

Data: 27 de Novembro 2019
20:00 horas

Local: Restaurante Pier 27 - Siribeira Iate Clube

Adesão ao jantar R\$ 50,00
Bebidas alcoólicas à parte




nciano (04/08)



Fones: 2121-7411 R - 3252-0079 C - 99649-0247 Cel
E-mail: paula_reginamazarin@hotmail.com

AL



Edição 1.0 -

	XXXXXX	
	XXXXXX	
	XXXXXX	
	XXXXXX	XXXXXX
18	XXXXXX	
21	XXXXXX	
30		XXXXXX
30		XXXXXX
JUNHO		
03	XXXXXX	
14	XXXXXX	
25	XXXXXX	



Planejamento – Assessor de Marketing e Relações Públicas

Compete ao Presidente acompanhar:



Promoção do Clube

- Destacar o serviço realizado
- Contar histórias de atividades realizadas
- Divulgar eventos com ênfase no quadro associativo
- Utilizar corretamente a marca LIONS
- Manter uma biblioteca de fotos e fatos atualizados





Planejamento – Assessor de Marketing e Relações Públicas

Fortalecimento e uso da COMUNICAÇÃO:

- Boletim de clube
- Site ou E-clubhouse
- Blog
- Facebook
- Instagram
- WhatsApp
- E-mail



- Site do Distrito
- Site do Distrito Múltiplo LC
- Site de Lions Internacional
- MyLCI
- MyLion
- E-mail
- Revista BIG E Revista LION
- WhatsApp do Distrito



Planejamento – Cartaz da Paz

Compete ao Presidente acompanhar:

O CONCURSO DE 2024-2025

A paz sem limites

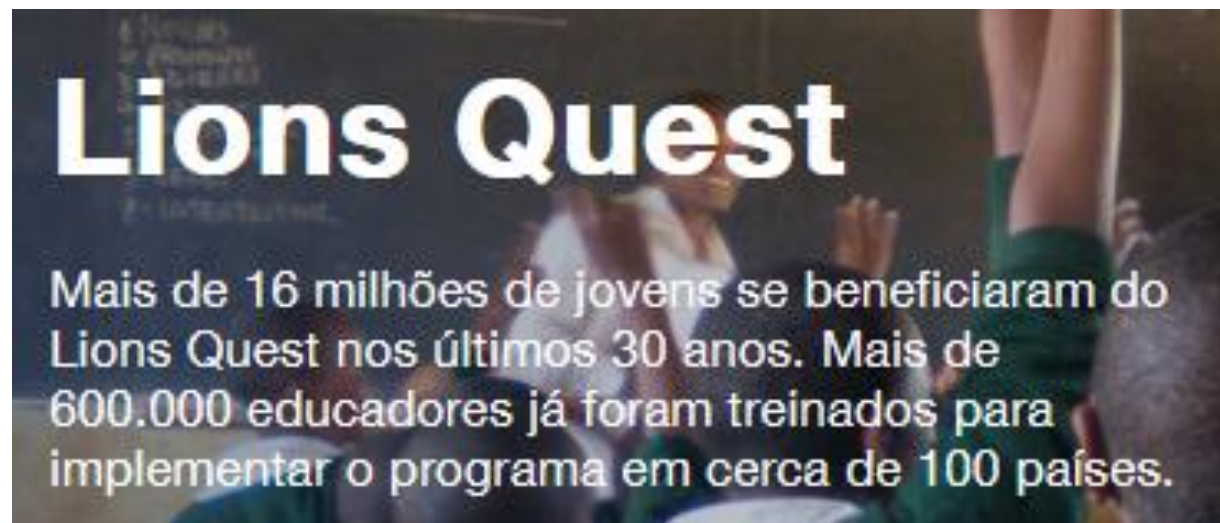




Planejamento – Lions Quest

Compete ao Presidente acompanhar:

- Conhecer bem o Programa
- Saber os benefícios conseguidos
- Buscar oportunidades para implantação





A valorização das mulheres

Você saberá que o seu trabalho vale a pena e é apreciado.



**TALENTOSA.
DEDICADA.
CONFIANTE.**





Final do Ano Leonístico

Faça um relatório detalhado das atividades realizadas

Trabalhe em conjunto com sua equipe:

- Relatório de Atividades por Comitê
- Novos projetos criados e os que estão em andamento
- Detalhes sobre conquistas nas áreas:
GST – GMA-GMT-GET – GLT – LCIF
- Prêmios de Reconhecimento / Distritais / Múltiplo / Internacional
- Publique na Imprensa e Mídias Sociais



RELATÓRIO DE ATIVIDADES

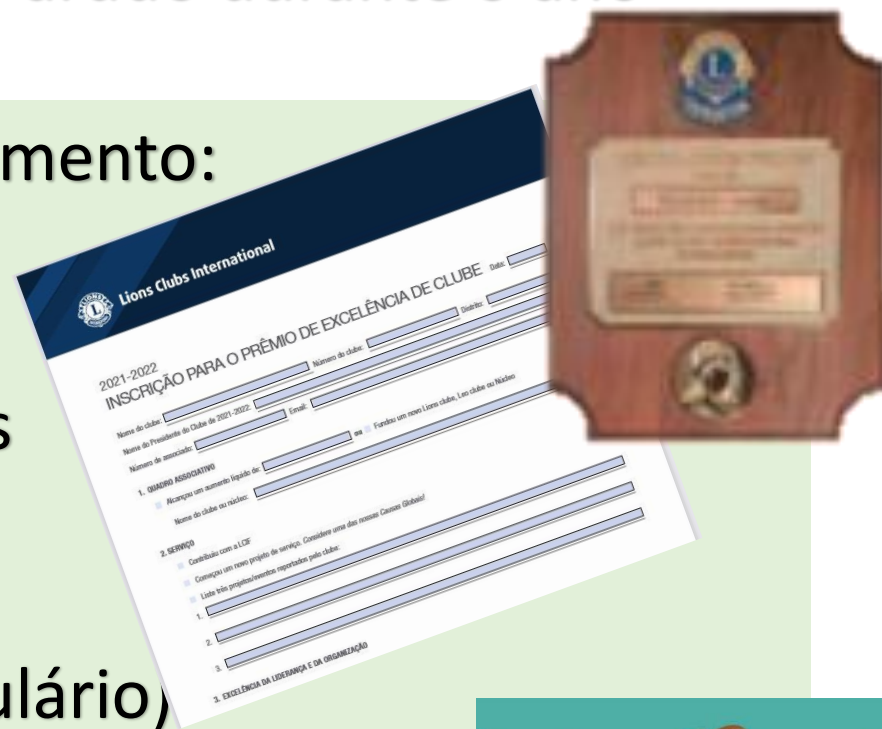


Final do Ano Leonístico

Homenageie o seu clube pelo trabalho árduo durante o ano

Oportunidades de oferecer reconhecimento:

- Título de Melvin Jones
- Prêmio de Aumento de Associados
- Pin Destaque pelo Serviço
- Placa ou troféu (gradidão)
- Prêmio Excelência de Clube (formulário)
- Outro





Final do Ano Leonístico

Transição para a próxima equipe de liderança:

- Reunião de Transferência (próxima diretoria)
- Organização dos registros / senhas / contabilidade
- Informes da Secretaria / Registros da próxima diretoria
- Prestação de Contas (Administrativo/Atividades)
- Projetos em transição e em andamento
- ATA registrada em cartório

TRANSIÇÃO





Final do Ano Leonístico

Comemore o Trabalho realizado em EQUIPE:



Comemore o Sucesso!



Lions Clubs International

Um grande Líder Leão

- Ajude o seu clube a crescer
- Faça os Institutos de Liderança
- Seja um Leão especialista
- Participe da Governadoria
- Lidere pelo seu exemplo





Lembrem sempre ...



**Amor ao próximo
é o que nos move.**

**É o amor que pode
mudar o mundo.**





Bibliografia

Sites de busca:

<https://www.districtlc6.com.br>

<https://lionslc2.org.br/wordpress/>

<https://www.dmlc.org.br>

<http://www.lionsclubs.org/po>

**Centro Leonístico de
Aprendizagem**

Publicações de Lions Clubes Internacional:

Modelo de Clube Mais Forte – LCI

Iniciativa para Qualidade do Clube - LCI

Guia de Capacitação de Recursos – LCI

Simplesmente Convide – LCI

Seu Clube a Sua Maneira - LCI

Avaliação das Necessidades Comunitárias – LCI

Melhores Práticas Financeiras – LCI

Reportar Serviços – LCI

Material específico:

E-Book de Presidentes de Clube



Muito obrigado!

Uma ótima gestão à todos!



**PDG Nelson Mazarin CaL Nilce e
os filhos Marcus e Paula Regina**

Lions Clube Campinas “Carlos Gomes”

Distrito LC-3 – DMLC – Brasil

Fone: 19-996490247 – E-mail: nelsonmazarin@gmail.com